

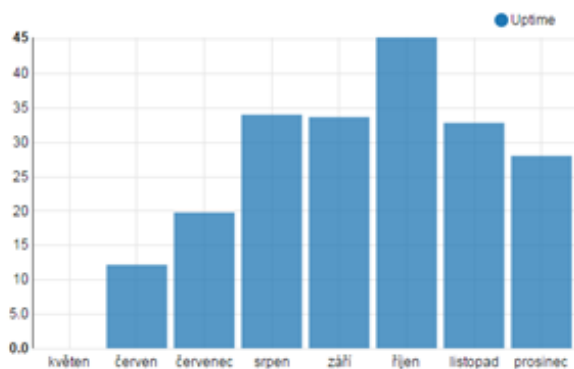
HELLMA Gastronomický servis Praha spol. s r.o. je česká firma, pracující na našem trhu v rámci holdingu PPE (Portion Pack Europe). Byla založena v roce 1990 a již od začátku je jádrem její činnosti pomáhat v rozvoji kvalitní gastronomie klientům z oblasti HORECA. Hellma je specialista na všechny produkty v porcích. Je partnerem pro velkoobchody s orientací na oblast gastro, dále pro cateringové společnosti včetně leteckých, pro kávové společnosti a klienty z oblasti profesionální gastronomie. Trh reklamy a propagace oceňuje naše výrobky jako vítané a účinné reklamní nosiče.

Vedení firmy intenzivně hledalo na sklonku roku 2013 systém na monitorování výroby a shodou okolností je telefonicky oslovil Jiří Rozvařil a představil Plantyst. Management převalovalo tvrzení, že budou přesně vědět, co se ve výrobě děje. Zapůsobilo na ně to, že sledování je online, jednoduché, grafy jsou každému srozumitelné. V té době v Hellmě používali SAP, ale tam byly výstupy vždy den staré a ne úplně přesné.

Reakce mechaniků byla nejprve negativní

Mechanici ve výrobě byli nejdříve hodně negativní, říkali: „Na co budete vyhazovat peníze, kdybyste radši nakoupili náhradní díly a nechali opravit stroje...“ Ale výrobně technický ředitel Ing. Aleš Goldšmíd oponoval, že Plantyst bude pro něj „bič v ruce“ na mechaniky, stroje prostě ve výrobě musí jet. O instalaci Plantystu dodává: „Mojí přátelé mi říkali, že jsem bláhový, že své zaměstnance jen naštvu, jen je budu honit, ale já jsem trval na tom, že za pokus to stojí. Chtěl jsem vidět, jak pracují lidi a jak jedou stroje. Nyní jasně vidím, co se tam děje, každé ráno u snídaně se dívám, jak mi jede výroba. A nakonec i zaměstnanci Plantyst přijali dobře“.

Měsíční využití



Přehled využití stroje Hellma Ruličky 15 I (201) v roce 2014, v červnu 2014 byl do výroby instalován měřicí box Plantystu.



Denní meetingy vtáhly lidi do dění ve firmě

Hned se zavedením měření se začaly dělat i tzv. denní meetingy, každý den, před 11. hodinou, mistr se na meeting může připravit, vždy vytiskne graf z předchozího dne, udělá si otázky v místech, kde se mu to nezdá a řeší se, kde vznikl problém, porovnávají se směny. Zaměstnanci to zajímá, skutečně sledují grafy na obrazovkách. Mají radost, když se podaří dosahovat vytčených cílů, čísel. Motivuje je to.

Závěr

Díky instalaci Plantystu v Hellmě vědí, co se ve výrobě děje právě teď. Zaměstnanci systém vnímají pozitivně, vědí, jak pracují, jak pracuje která směna, je na to navázán i systém odměn, lidi to jednoznačně motivuje. Po půl roce od instalace, ale i díky změnám ve výrobě, které s tím byly spojeny, již nyní vědí, že za rok 2014 ušetřili 10 tisíc hodin. Aleš Goldšmíd Plantyst charakterizuje takto: „Já vždycky používám tento příklad - výroba bez Plantystu je, jako když se procházíte tmavou místností a nevidíte nic. S Plantystem je to, jako když se rozsvítí. Mně Plantyst maximálně vyhovuje, grafy jsou srozumitelné každému.“

**Efekt zavedení
Plantystu do výroby
je jako když v černé
místnosti najednou
rozsvítíte.**